

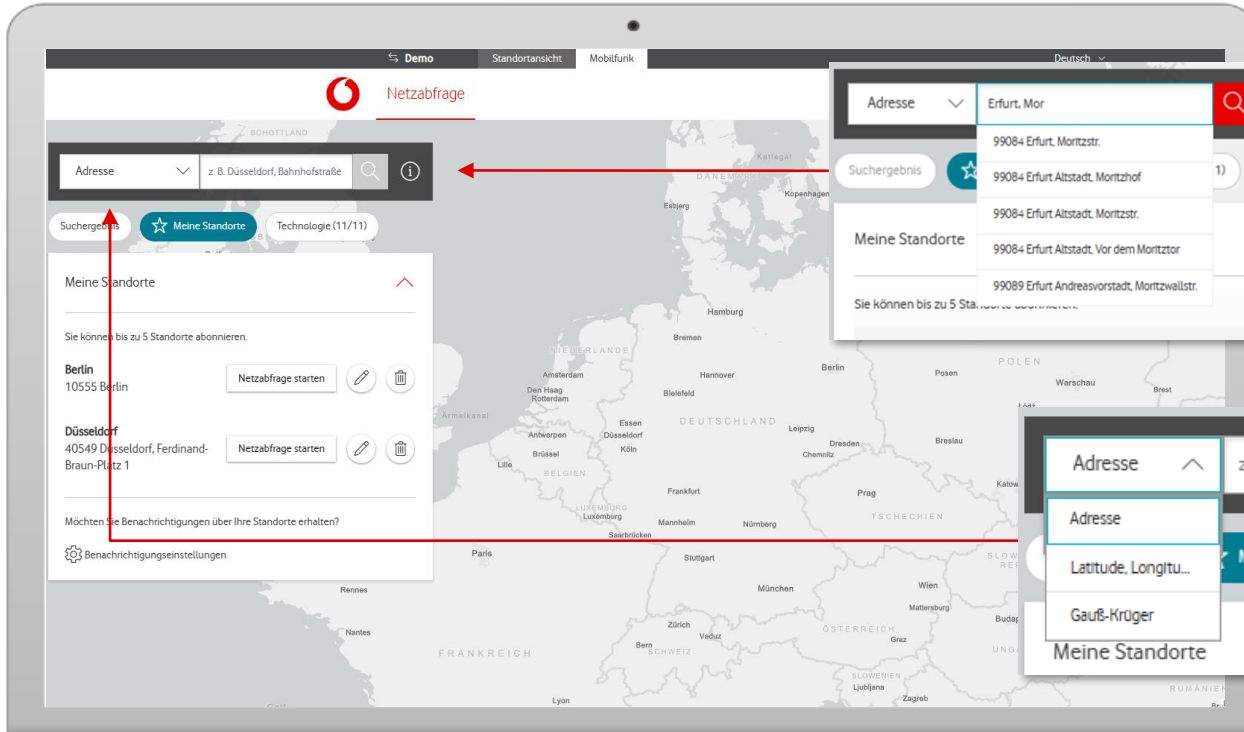
# Service Monitor

Netzabfrage im Firmenkundenportal



# Startbildschirm

Ermitteln Sie die Netzabdeckung für eine bestimmte Adresse oder über Koordinaten.



## Adresse eingeben

Geben Sie eine beliebige Adresse ein. Starten Sie mit dem Ort. Wählen Sie danach eine Adresse aus der Vorschlagsliste aus – oder klicken Sie auf das Lupen-Symbol.

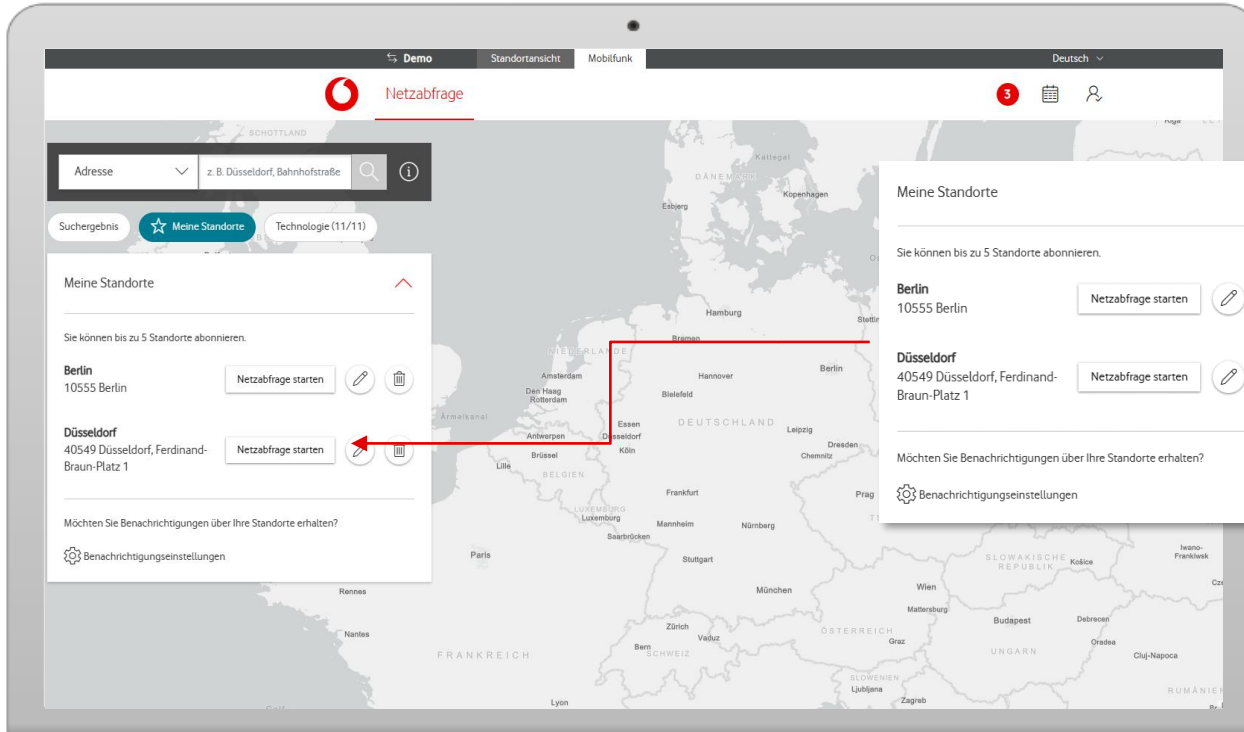
## Koordinaten-Suche

Sie können den Ort auch über Koordinaten suchen: Latitude, Longitude oder Gauß-Krüger. Wählen Sie dazu erst den Abfrage-Typ aus der Vorschlagsliste. Geben Sie dann die Werte ein.



# Startbildschirm

Unter „Meine Standorte“ können Sie Abfragen für abonnierte Standorte starten – schnell und einfach.



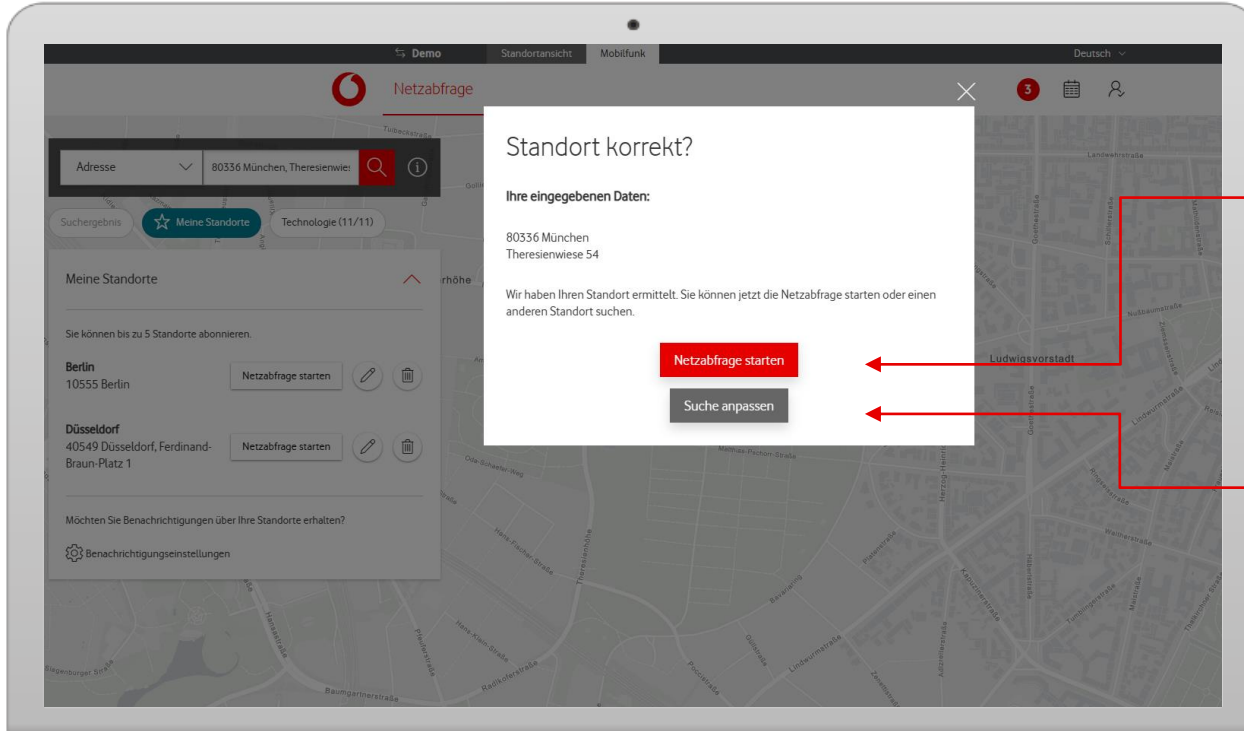
## Favoriten

Richten Sie erst Ihre gewünschten Standorte als Favoriten ein. Dann haben Sie diese abonniert. Starten Sie danach Ihre Abfragen.



# Adresse verifizieren

Ihre eingegebene Adresse wird verifiziert und die Karte auf diesen Bereich gezoomt.



## Adresse verifizieren

Ist die Adresse richtig? Wenn ja, starten Sie die Netzabfrage.

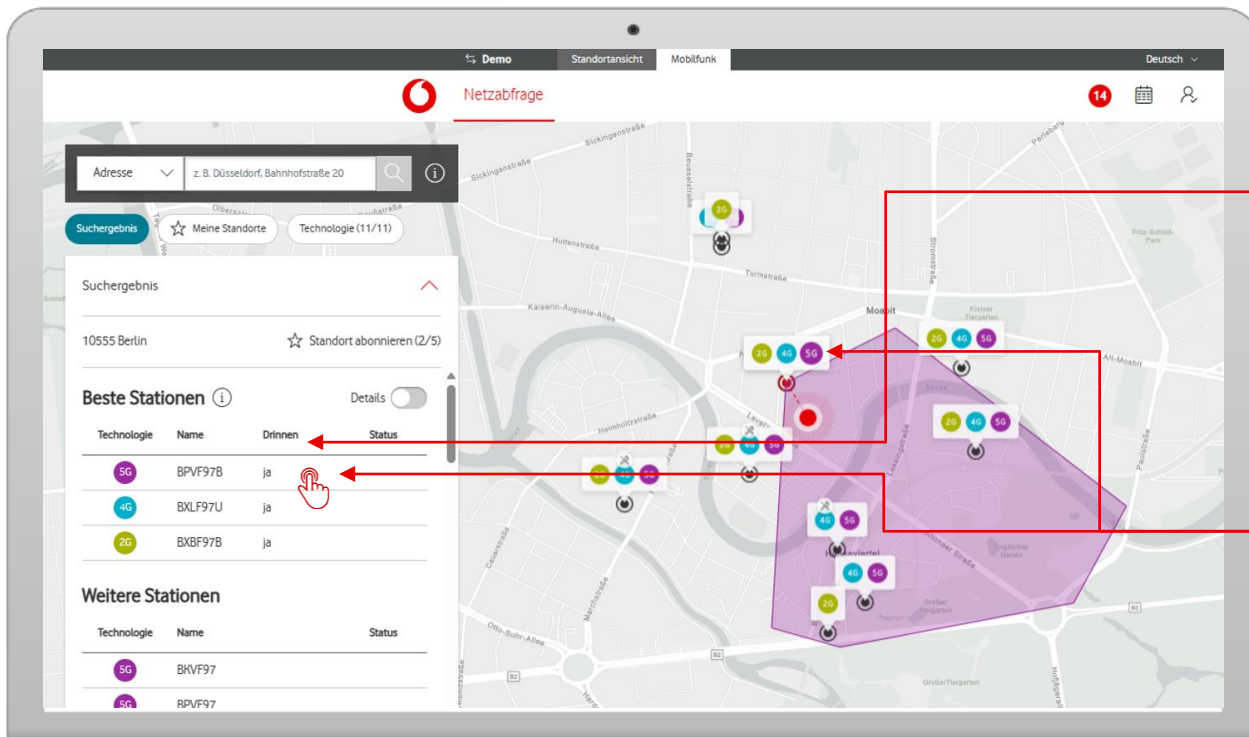
## Adresse korrigieren

Das war nicht die richtige Adresse? Dann passen Sie die Suche an: zurück zur Adresseingabe.



# Netzverfügbarkeit am Standort

Nach der Verifizierung sehen Sie alle Mobilfunk-Standorte an dieser Adresse – auf der Karte und in einer Ergebnisliste. Unter „Beste Stationen“ finden Sie die jeweils beste Station für jede Technologie.



Technologie	Name	Drinnen	Status
5G	BPVF97B	ja	
4G	BXLF97U	ja	
2G	BXBF97B	ja	

Technologie	Name	Status
5G	BRVF97	
5G	RPVF97	

## Netzverfügbarkeit

Bei den besten Stationen sehen Sie auch die Netzabdeckung für „Drinnen“.

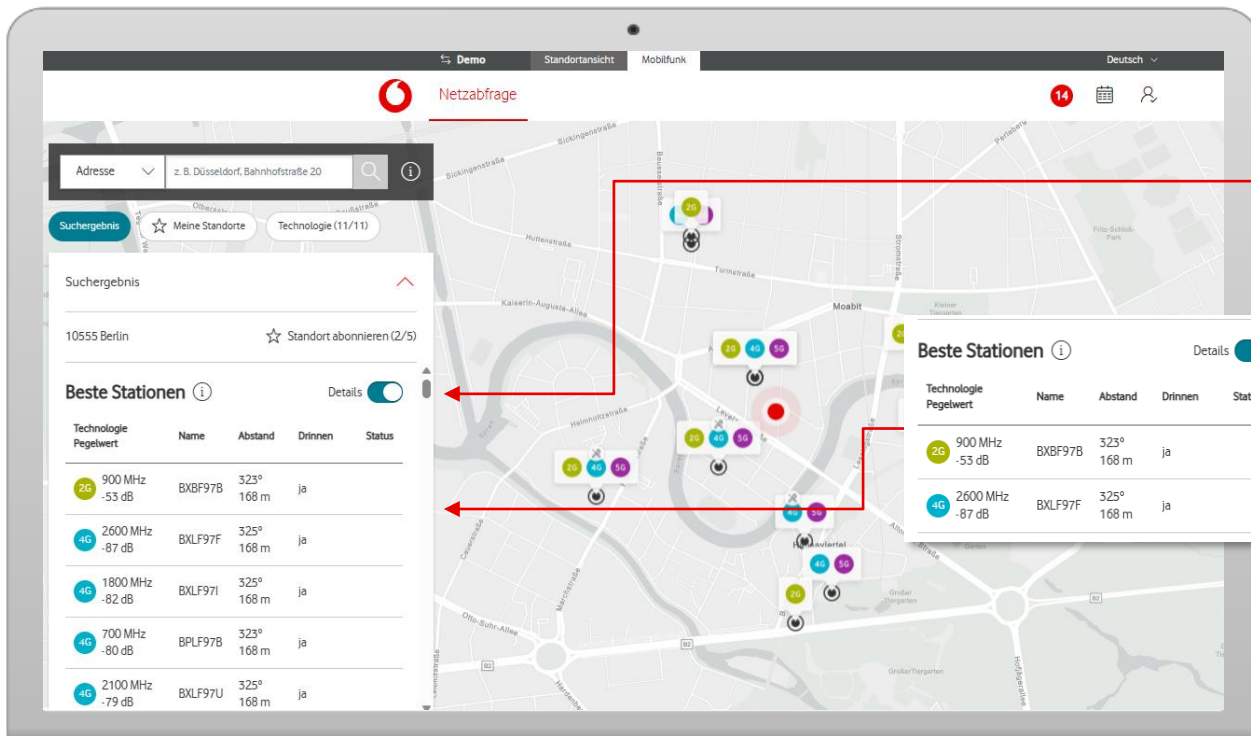
## Netzabdeckung

So sehen Sie die Netzabdeckung einer Zelle: Klicken Sie auf den Eintrag in der Liste oder auf das Icon in der Karte. Per Mouseover ist dies ebenfalls möglich.



# Detailanzeige im Suchergebnis

Lassen Sie sich noch mehr Details zu den Mobilfunk-Stationen anzeigen.



The screenshot shows the 'Netzabfrage' application interface. At the top, there are navigation tabs for 'Demo', 'Standortansicht', and 'Mobilfunk', along with a language dropdown set to 'Deutsch'. A search bar contains the address 'z. B. Düsseldorf, Bahnhofstraße 20'. Below the search bar, there are buttons for 'Suchergebnis', 'Meine Standorte', and 'Technologie (11/11)'. The main content area is split into a map and a list of 'Beste Stationen'. The map shows several station icons with colored circles representing signal strength. A 'Details' toggle switch is visible next to the 'Beste Stationen' header. A 'Beste Stationen' popup window is open, displaying a table of station details.

Technologie Pegelwert	Name	Abstand	Drinnen	Status
2G 900 MHz -53 dB	BXBF97B	325° 168 m	ja	
4G 2600 MHz -87 dB	BXLF97F	325° 168 m	ja	
4G 1800 MHz -82 dB	BXLF97I	325° 168 m	ja	
4G 700 MHz -80 dB	BPLF97B	325° 168 m	ja	
4G 2100 MHz -79 dB	BXLF97U	325° 168 m	ja	

## Expertenmodus

Über den Schieberegler „Details“ können Sie zusätzliche Infos ein- oder ausblenden.

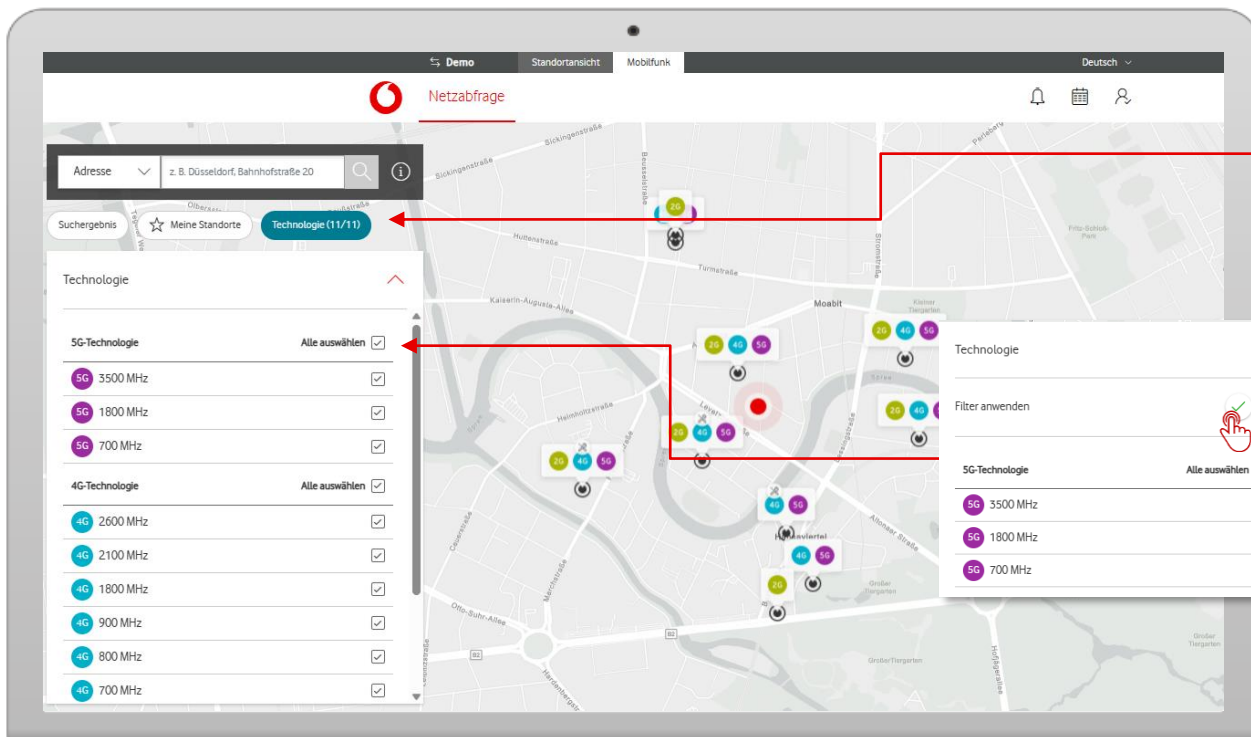
## Details

Diese zusätzlichen Infos können Sie sich anzeigen lassen: die Frequenz, den Pegelwert, den Abstand und die Richtung jeder Station zum Standort.



# Technologie-Filter

Stellen Sie sich selbst die Frequenzbereiche ein, die Sie sehen wollen.



## Technologie-Filter

Im Bereich Technologie können Sie die Frequenzbereiche jeder Technologie selbst einstellen.

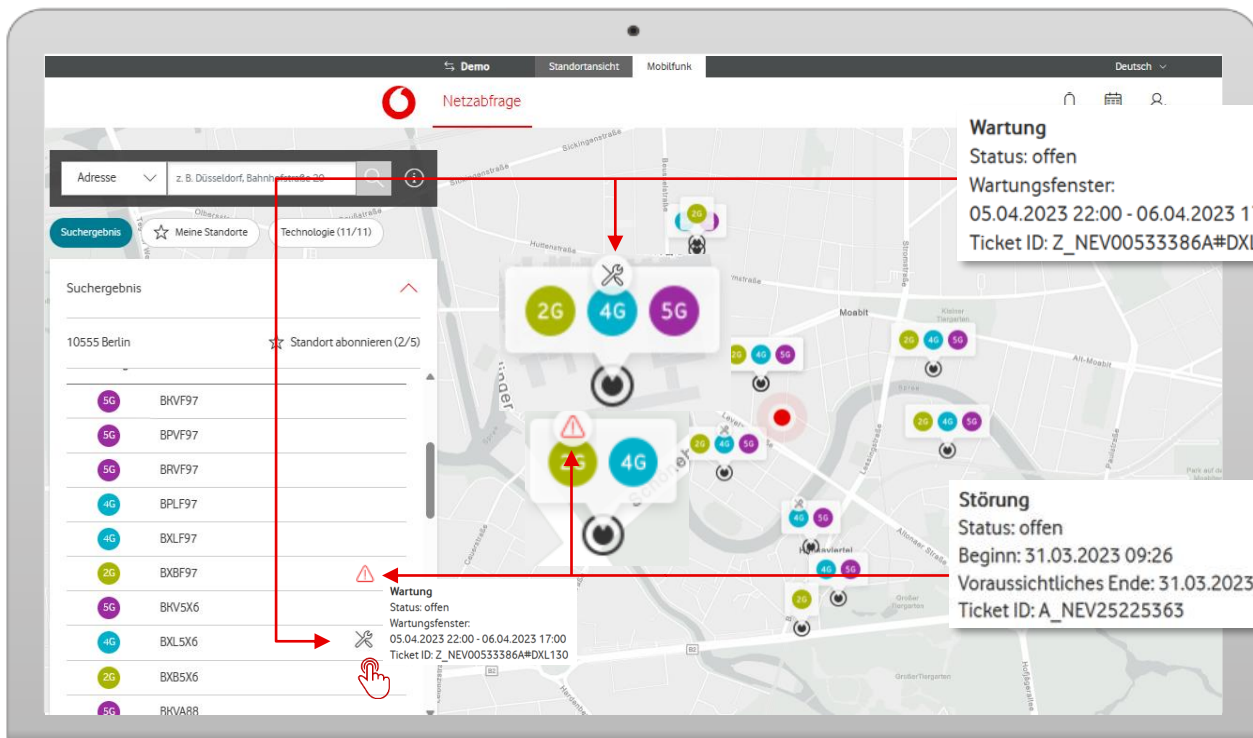
## Frequenzauswahl

Erst wählen Sie die gewünschten Frequenzen aus. Die neuen Frequenzen sehen Sie dann auch in der Karte. Abgewählte Frequenzen sehen Sie ab sofort nicht mehr in der Liste – und auch nicht in der Karte.



# Wartungen und Störungen am Standort

In der Ergebnisliste sehen Sie auch Störungen und geplante Wartungsarbeiten.



The screenshot shows the 'Netzabfrage' interface. At the top, there are navigation tabs for 'Demo', 'Standortansicht', and 'Mobilfunk', along with a language dropdown set to 'Deutsch'. A search bar contains the address 'z. B. Düsseldorf, Bahnhofstraße 30'. Below the search bar, there are filters for 'Suchergebnis' and 'Technologie (11/11)'. A list of search results is displayed on the left, including entries like '10555 Berlin' and various station IDs (e.g., BRVF97, BPVF97, BRVVF97, BPLF97, BXL97, BXBF97, BRV5X6, BXL5X6, BXB5X6, BKVARR) with corresponding technology icons (5G, 4G, 2G). The main area is a map showing network coverage with various icons. Two callout boxes provide details for a specific location:

**Wartung**  
Status: offen  
Wartungsfenster:  
05.04.2023 22:00 - 06.04.2023 17:00  
Ticket ID: Z\_NEV0053386A#DXL130

**Störung**  
Status: offen  
Beginn: 31.03.2023 09:26  
Voraussichtliches Ende: 31.03.2023 17:00  
Ticket ID: A\_NEV25225363



## Wartung

Das Werkzeug-Symbol sehen Sie in der Liste und auf der Karte. Dann wissen Sie, dass wir eine Wartung für diese Station planen.



## Störung

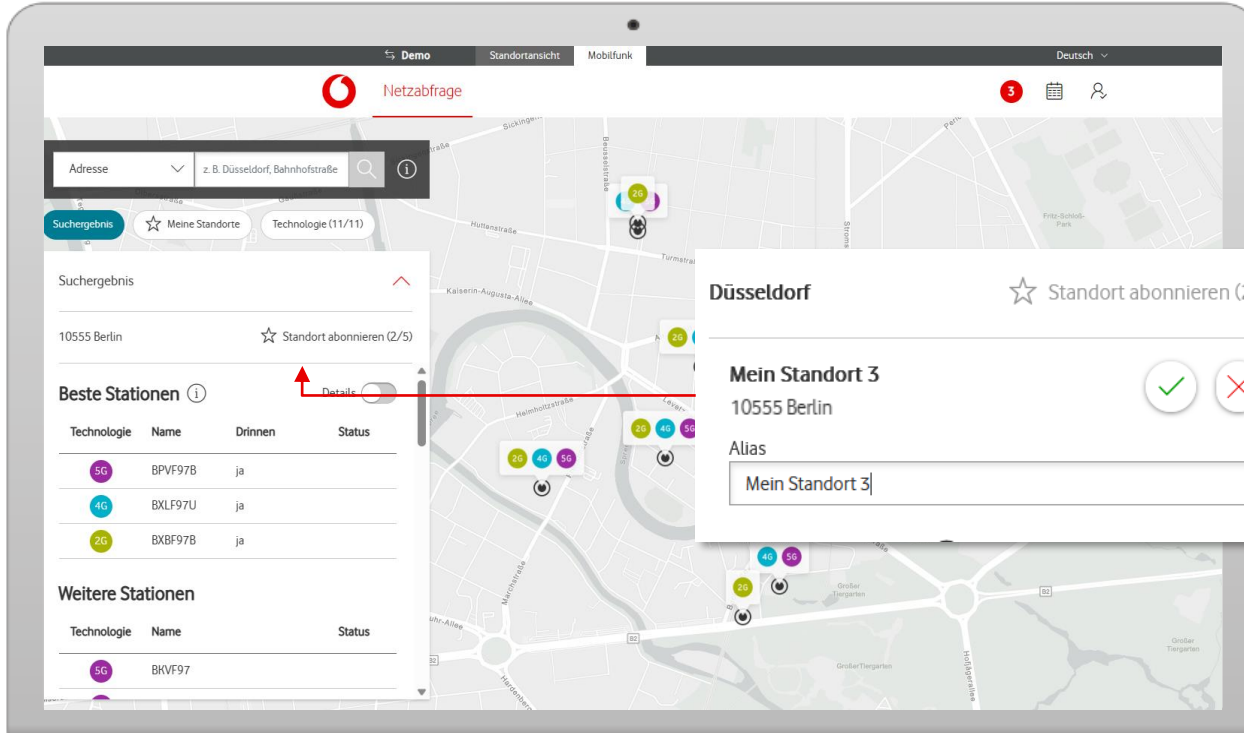
Ein rotes Warndreieck zeigt eine aktuelle Störung an. Bei einem grauen Dreieck haben wir die Störung schon behoben.





# Standort abonnieren

Sie können nach Ihrer Abfrage den Standort abonnieren – und unter einem Alias abspeichern. Danach finden Sie ihn immer unter „Meine Standorte“.



Suchergebnis

10555 Berlin ☆ Standort abonnieren (2/5)

**Beste Stationen** ⓘ

Technologie	Name	Drinnen	Status
5G	BPVF97B	ja	
4G	BXLF97U	ja	
2G	BXBF97B	ja	

**Weitere Stationen**

Technologie	Name	Status
5G	BKVF97	

**Düsseldorf** ☆ Standort abonnieren (2/5)

**Mein Standort 3**

10555 Berlin

Alias

Mein Standort 3



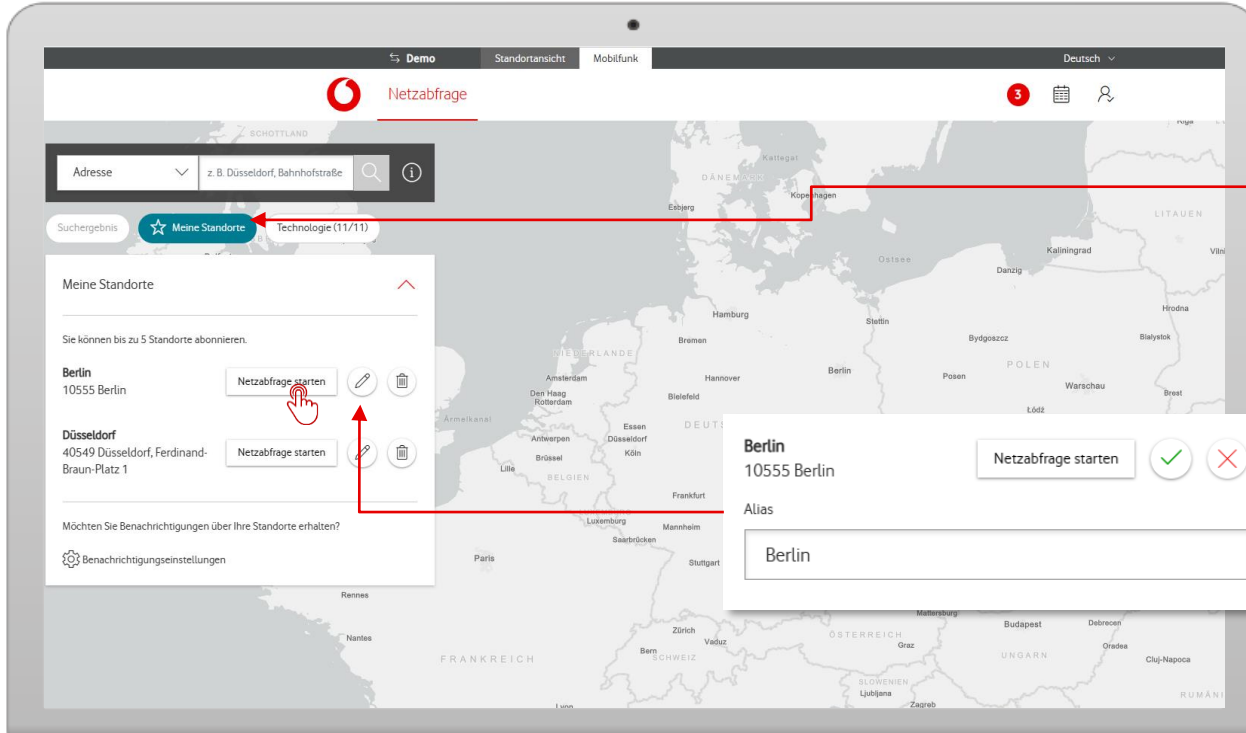
## Favoriten

So speichern Sie den Standort als Favoriten: Klicken Sie dazu auf „Standort abonnieren“.



# Meine Standorte

Über „Meine Standorte“ sehen Sie die Liste Ihrer abonnierten Standorte. Mit „Netzabfrage starten“ können Sie direkt das Netz an der Adresse prüfen – oder auch die Standorte bearbeiten.



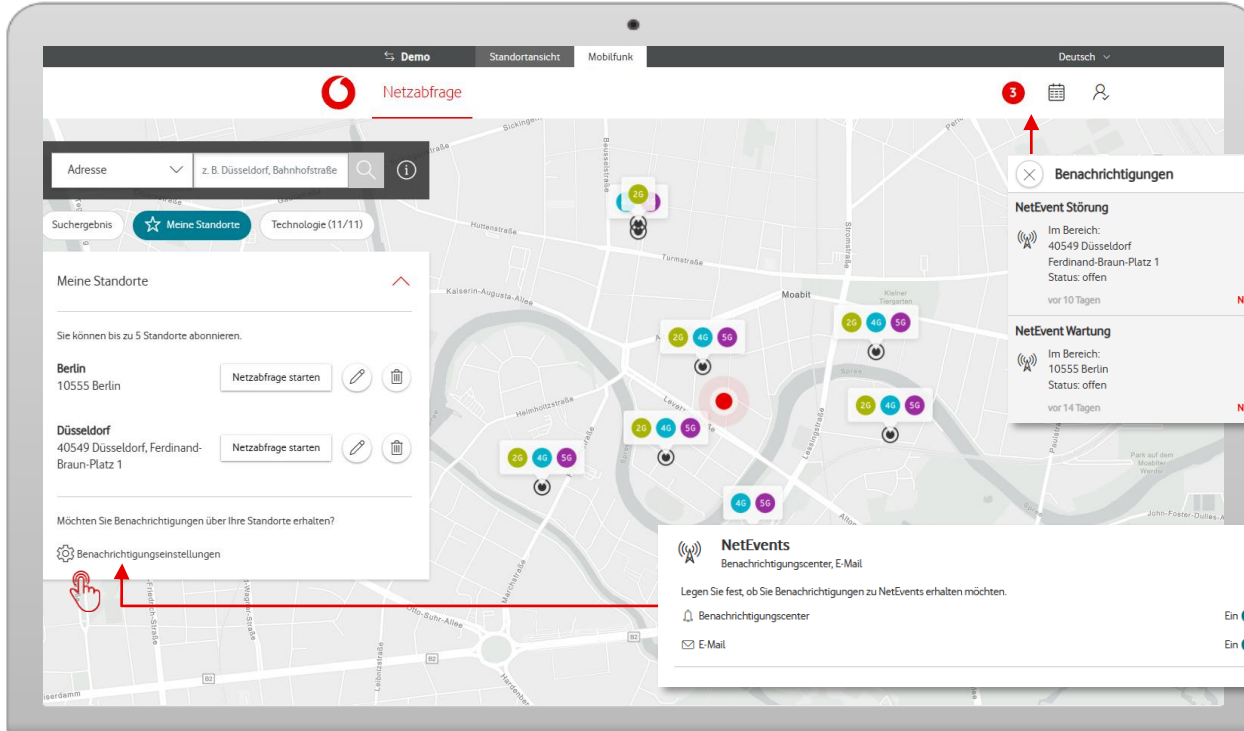
**Favoriten**  
Über „Meine Standorte“ sehen Sie die Liste Ihrer gespeicherten Standorte.

**Liste bearbeiten**  
Sie können für jeden Standort einen Alias vergeben. Mit dem Müllimer-Icon löschen Sie Einträge aus der Liste.



# Benachrichtigungen

Haben Sie Standorte abonniert, dann können Sie sich auch bei Netzausfällen oder Wartungen benachrichtigen lassen – per E-Mail oder direkt im Benachrichtigungs-Center.



## Benachrichtigungen

Gibt's eine Wartung oder Störung bei Ihren abonnierten Standorten, dann bekommen Sie hier die Info dazu.

## Benachrichtigungs-Center

Im Benachrichtigungscenter können Sie festlegen, wie Sie benachrichtigt werden.

