

Energiedaten- Management

Senken Sie Ihre Energiekosten
und verbessern Ihre
CO₂-Bilanz

Vodafone
Power to you



Das Management des Energieverbrauchs ist eine echte Herausforderung. Mit den richtigen Hilfsmitteln können Sie die Kontrolle über Ihre Kosten übernehmen, Gebäude sowie Anlagen effizienter betreiben und Ihre Kohlendioxidemissionen reduzieren.

Mit der Energiedatenmanagement-Lösung (EDM) von Vodafone können Sie exakt verfolgen, wie und wo in Ihrem Unternehmen Energie verbraucht wird. Wir installieren an Ihren Standorten ein skalierbares EDM-System bestehend aus verschiedenen Messtechnologien und Datenloggern. Diese erfassen nicht nur

den Gesamtverbrauch pro Standort, sondern auch den Anteil, den einzelne Systeme wie Heizung und Beleuchtung an diesem haben. Außerdem kann Ihnen EDM Aufschluss darüber geben, wie sich äußere Einflüsse wie Wetter und Temperaturen auswirken.

Vorteile für Ihr Geschäft

Energiekosten senken

- Identifizierung von unnötigen Energieverbräuchen
- Aushandeln von vorteilhafteren Tarifen
- Schulung der Mitarbeiter und Aufrüstung von Anlagen zur Reduzierung des Stromverbrauchs

Energiekosten zuordnen

- Erstellung von hausinternen Kennzahlen
- Zuordnung von energetischen Kosten z.B. auf Anlagen, Produkte und Kostenstellen

Staatliche Fördermittel und Vergünstigen

- In Anspruchnahme von steuerlichen Vergünstigungen und Ausgleichszahlungen im Rahmen der gesetzlichen Vorgaben gemäß DIN EN ISO 50001 Energiemanagementsystem
- BAFA-Förderung bei Erwerb von EDM Systemen (Hardware und Software)

Umwelt

- Nachhaltige Energienutzung bei Verringerung des CO₂-Ausstoßes
- Starker Markenauftritt und Vorreiterrolle hinsichtlich Energieeffizienz und Umweltschonung



**Staatliche Fördermittel + Steuerliche
Vergünstigungen + Reduzierung der Stromkosten**

Wie es funktioniert?

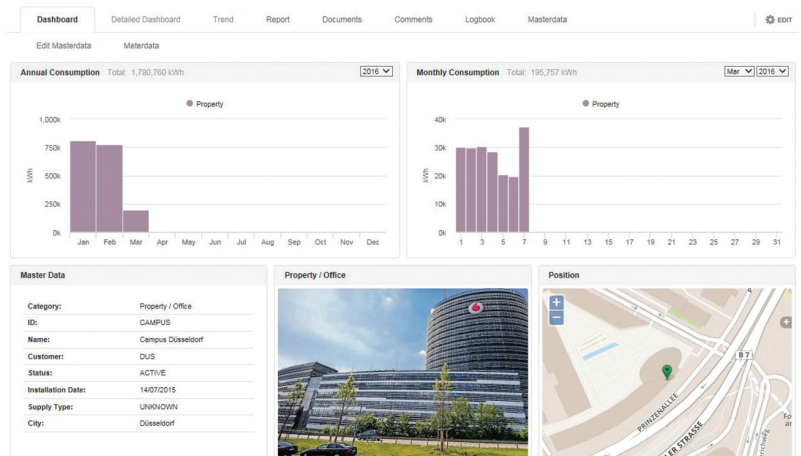
Die Energiedatenmanagement-Lösung verfolgt den Energieverbrauch nahezu in Echtzeit und überträgt die Daten an ein Online-Portal. So erhalten Sie ein aktuelles und konkretes Bild Ihrer Energienutzung anhand von individuellen Dashboards und vielfältigen Analysemöglichkeiten. Mithilfe der optionalen Vodafone Analytics Plattform werden Ihre Daten aus EDM, Gebäudetechnik und Anlagen automatisiert auf Muster und Auffälligkeiten analysiert. Mit dieser ganzheitlichen Analytics Plattform können nicht nur Gebäude und Anlagen effizienter betreiben, sondern auch Prognosen erstellt und Anomalien in Energieverbräuchen und Produktionsprozessen selbstständig erkannt werden.

Welcher Service wird angeboten?

- Beratung und Audit für eine maßgeschneiderte und effiziente Einführung eines EDM Systems
- Erarbeitung sowie Festlegung von Energieeffizienz-Zielen und Kennzahlen (KPI)
- Technische vor Ort Begehung für eine geeignete Auswahl von Messequipment
- Erstellung eines detaillierten Messstellenkonzeptes
- Support bei der Installation des Messequipments
- Implementierung und Inbetriebnahme durch Vodafone
- Durchlaufen einer Pilotphase zur Validierung der ersten Ergebnisse mit anschließender Feinjustierung
- Planung und Unterstützung bei dem weiteren Ausbau / Rollout des EDM Systems

Was wird geliefert?

Wir möchten Sie ganzheitlich bedienen und stellen sämtliche Komponenten für ein maßgeschneidertes EDM System zur Verfügung. Angefangen bei der technischen Beratung, über die Auswahl und Inbetriebnahme des Messequipment inkl. Datenlogger bis hin zum cloud basierten Web-Portal. Vodafone bietet Ihnen mit Cloud IoT eine sichere, skalierbare und gemanagte IT-Plattform, mit der sich die Herausforderungen in Bezug auf Endgeräte, Datenübertragung und IT-Infrastruktur beherrschen lassen. Die Data Analytics Plattform rundet dieses Gesamtpaket ab. Somit stellen wir sicher, daß Ihr EDM System seinen vollen Nutzen entfalten kann und Sie Ihre Energieeffizienz nachhaltig auf ein hohes Maß setzen.



Die praktische Umsetzung

- Beratungstermin vereinbaren oder Informationen erhalten unter iot@vodafone.com
- Evaluierung Ihrer Standorte und Konzeptionierung
- Pilotierung in kleinem Maßstab
- Vertragsunterzeichnung – Installation – Inbetriebnahme – Abnahme
- Maßnahmenplanung zur Optimierung der Energieeffizienz