

Schnell wieder online

Zusammen bestens vernetzt: mit AlwaysOn, dem mobilen Backup für Dein GigaZuhause.

Together we can



AlwaysOn mit Deinem Vodafone Mobile Router

Kostenlos und ohne Vertrag

Verbind Dein Zuhause über unser Mobilfunknetz mit dem Vodafone Mobile Router. Und der kostenlosen SIM-Karte. Die mobilen Daten haben wir schon aufgeladen. So surfst Du in unserem GigaNetz – bis Dein Festnetz-Anschluss wieder funktioniert. Wie's geht, siehst Du auf den nächsten Seiten.

Wichtig: Schütz Deine SIM-Karte vor dem Zugriff unbefugter Dritter. Dazu bist Du verpflichtet.

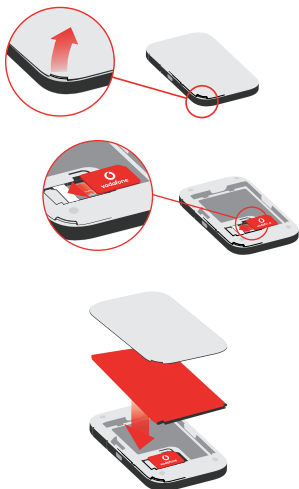
Du möchtest die SIM-Karte mit Deinem MeinVodafone-Account verknüpfen? Dann logg Dich ein und klick auf „**Rufnummer hinzufügen**“ > „**Mobilfunk**“. Gib als Kunden-Kennwort die ersten 4 Ziffern der SIM-PUK ein.



So startest Du den Vodafone Mobile Router

1. Leg Deine SIM-Karte ein

Öffne die Rückseite des Routers. Zieh dafür kräftig an der Aussparung. Leg dann zuerst die SIM-Karte ein und danach den Akku.



2. Schalt den Mobile Router ein

Halt den Power-Knopf (4) so lange gedrückt, bis die LEDs kurz aufleuchten.



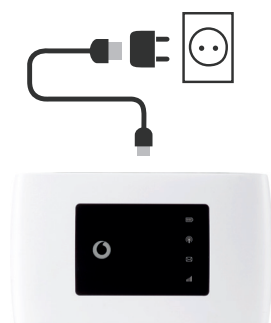
LED-Übersicht

- 1 Akku**
 - Rot blinkend – schwach
 - Grün blinkend – wird geladen
- 2 WLAN-Signal**
 - Kein Licht – WLAN aus
 - Blau konstant – WiFi (WLAN) aktiv
- 3 SMS-Textnachrichten**
- 4 Mobiles Breitband**
 - Blau konstant – Verbunden mit 4G
 - Grün konstant – Verbunden mit 2G/3G
 - Orange konstant – schwaches Signal
 - Rot leuchtend – keine SIM erkannt
- 5 Power-Knopf**

3. Lad den Mobile Router auf

Schließ den Mobile Router mit dem mitgelieferten Kabel an die Steckdose an. Lad ihn auf, bis die Akku-LED dauerhaft grün leuchtet.

Tipp: Lass Deinen Mobile Router einfach in der Steckdose. Dann sendet er dauerhaft ein WLAN-Signal – und geht nicht in den Standby-Modus.

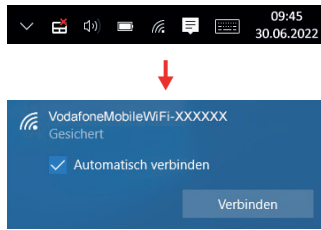


So verbinde ich meine Geräte mit dem Mobile Router

PC mit Windows

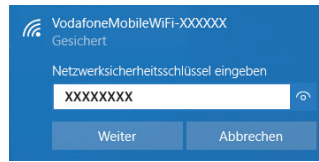
1. Verbinde Deinen Mobile Router mit dem PC

Klick auf das WLAN-Symbol unten rechts in Deiner Windows-Taskleiste. Wähl das Netzwerk VodafoneMobileWiFi aus.



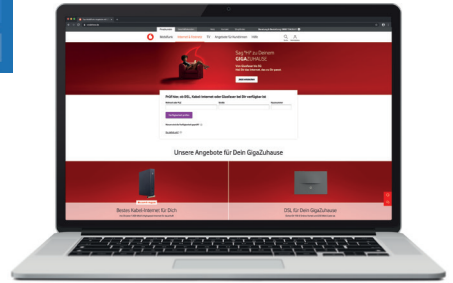
2. Gib den WLAN-Schlüssel ein

Dreh die Erinnerungskarte oder den Mobile Router auf die Rückseite. Gib den aufgedruckten WiFi-Key ein.



3. Öffne ein neues Browser-Fenster und surf los

Du surfst jetzt kostenlos in unserem Mobilfunknetz. Deinen aktuellen Datenverbrauch siehst Du auf center.vodafone.de. Du hast die SIM-Karte mit Deinem MeinVodafone-Account verknüpft? Dann kannst Du auch dort Deinen Datenverbrauch kontrollieren.



Häufige Fragen:

1. Wie erfahre ich, wenn meine Internetstörung behoben ist?

Auf unserer Website vodafone.de/hilfe/stoerung.html. Oder in der MeinVodafone-App unter „Hilfe bei Störungen“. Dort siehst Du, ob es in Deinem Wohnort eine aktuelle Netzstörung gibt.

2. Was kann ich tun, wenn ich wieder eine Internetstörung habe?

Dann kannst Du den Vodafone Mobile Router, den Du schon zuhause hast, noch einmal nutzen. Damit wir Deine Interneteinschränkung beheben können, melde Dich bitte bei unserer Service Hotline **0800 172 1212**. Wir führen dann eine Fehler-Analyse auf Deinem Router durch und prüfen, ob wir Dir erneut Datenvolumen aufbuchen können.

Dein persönlicher Service

Du hast Fragen? Ruf uns einfach an. Kostenlos unter:
0800 172 12 12

Oder schau hier vorbei:
vodafone.de/AlwaysOn