

Schritt 1: Gerät installieren.

Schließe Deinen Digital-HD-Recorder oder Digital-HD-Receiver in wenigen Schritten an.



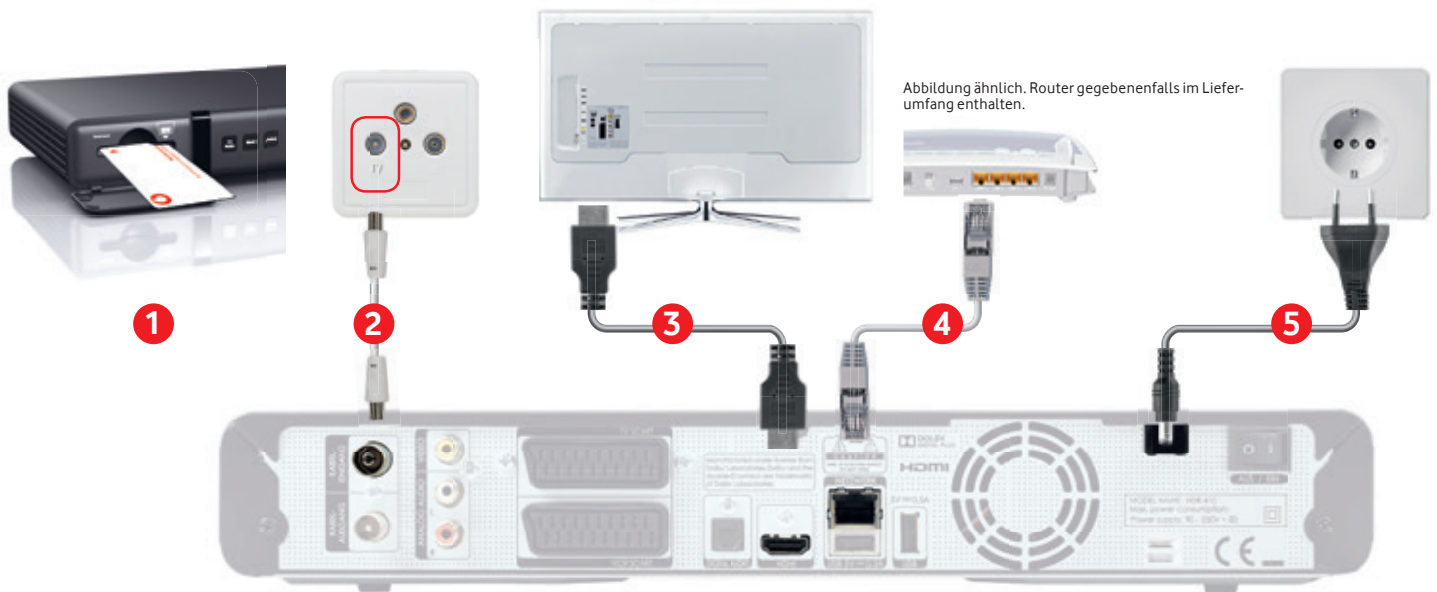
Digital-HD-Recorder*



Digital-HD-Receiver*

! Bevor Du startest:

- Du hast mit Deiner Bestellung auch einen Kabel-Router erhalten? Schließe bitte zuerst den Router und **danach** den HD-Recorder oder HD-Receiver an.
- Stellen Deinen HD-Recorder oder HD-Receiver möglichst in die Nähe Deines Kabel- oder DSL-Routers. So kannst Du ihn besser mit dem Internet verbinden.



1

2

3

4

5

Smartcard einsetzen

Schalte Deinen Fernseher aus bevor Du beginnst. Nimm Deine Smartcard aus dem Briefumschlag. Schiebe die **Smartcard mit dem Chip nach unten in Pfeilrichtung** ein.

Der **Einschub** ist an der Vorderseite hinter einer Abdeckung oder an der Seite Deines Geräts.

! Tipp

Antennenkabel

Stecke das **Antennenkabel** in den **Kabeleingang** Deines Geräts und in den **TV-Anschluss** der Kabelanschlusdose.

HDMI-Kabel

Stecke das **HDMI-Kabel** in Dein Gerät und einen freien **HDMI-Anschluss** Deines Fernsehers.

Netzwerkkabel

Wir empfehlen: Für die Internet-Verbindung stecke das Netzwerkkabel in einen freien Anschluss an Deinem Router.

Für WLAN-Verbindung:

Bestell den **WLANStick** im MeinKabel Kundenportal oder beim Kundenservice. Stecke den WLAN-Stick in einen USB-Anschluss Deines HD-Video-Recorders oder HD-Receiver. Nutze im Installationsassistenten die **WPS-Funktion**.

Oder verbinde Dein Gerät über Dein **WLAN-Passwort**.

www.vodafone.de/wlan

! Tipp

Stromkabel

- 1 Stecke das **Stromkabel** **zuerst** in den HD-Video-Recorder oder HD-Receiver.
- 2 Schalte Deinen Fernseher ein.
- 3 Schalte Dein Gerät mit dem Kippschalter auf der Rückseite auf **EIN**. Dein Gerät **startet automatisch**.

Bitte lass Dein Gerät immer am Stromnetz angeschlossen.

! Wichtig

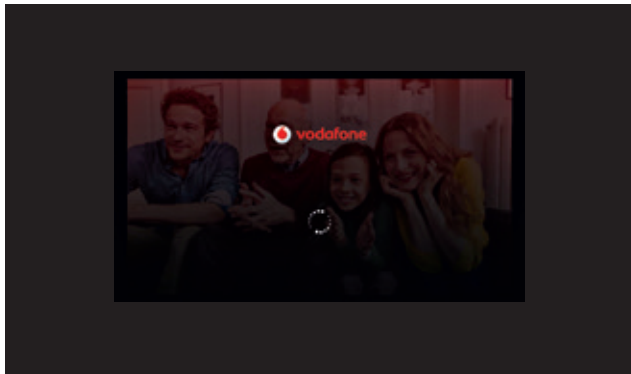
Dein Fernseher zeigt kein Bild? Wähle bitte als Quelle den passenden HDMI-Anschluss aus.

! Tipp

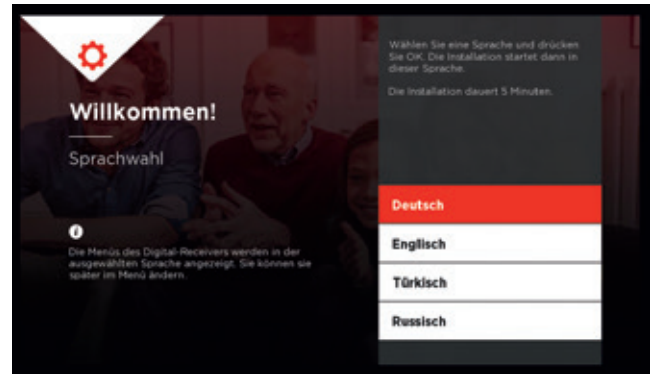
Schritt 2: Gerät einrichten.

Ganz einfach mit dem Installationsassistenten.

- ✓ Dein Fernseher ist eingeschaltet. Dein Digital-HD-Recorder oder Digital-HD-Receiver ist automatisch gestartet. Nach etwa 2 Minuten siehst Du den Startbildschirm auf Deinem Fernseher.



- ✓ Kurz darauf siehst Du den Installationsassistenten. Nimm die **beiliegende Fernbedienung** zur Steuerung und folge einfach den Hinweisen auf Deinem Fernsehbildschirm.



Du siehst den Installationsassistenten nicht? Drücke auf der **TV-Fernbedienung**, die Taste für den **Quelleneingang** – z.B.  – um zu sehen, ob der richtige HDMI-Anschluss ausgewählt ist.

Mehr Komfort für Dein perfektes Kabel-TV-Erlebnis:

Vodafone Videothek⁸

Hol Dir Deine Lieblingsserien und aktuellste Blockbuster auf Knopfdruck nach Hause.

TV-Erlebnis

Einfach riesig: unzählige Sender und bis zu 65 TV-Mediatheken⁸.

* Voraussetzungen zur Nutzung der Vodafone Kabel TV-App sind ein jeweils kostenpflichtiges TV- und Internetprodukt mit WLAN über Kabel von Vodafone (in vielen Ausbaugebieten und mit modernisiertem Hausnetz verfügbar) sowie ein Smartphone oder Tablet. Nutzbar ab der iOS Version 7.0 sowie auf vielen Geräten ab Android OS 4.1 an. Die Nutzung ist ausschließlich im privaten WLAN-Heimnetzwerk möglich.
7,8 Voraussetzungen und Nutzungshinweise finden Sie auf S. 34 | 35 der Tipps & Tricks und beim download.

Lade Dir kostenlos diese App herunter:



Vodafone Kabel TV-App*

Fernsehen auf dem Smartphone oder Tablet.







Ein Hilfe-Video zur Installation findest Du auf vodafone.de/tv-installation

Gut zu wissen:

Registriere Dich jetzt im **MeinKabel-Kundenportal** und freue Dich auf **spannende Infos** und **interessante Neuigkeiten** zu Deinem Internet-Anschluss.

Hier geht's zum Kundenportal: www.vodafone.de/meinkabel

- Deine Vorteile:
-  Online-Rechnungen ansehen und herunterladen
 -  Nutzung aller Services der Vodafone-Community
 -  Individuelle Vertragsangebote
 -  Rabattaktionen und Treue-Geschenke



Abbildungen ähnlich. Geräte gegebenenfalls nicht im Lieferumfang enthalten.