



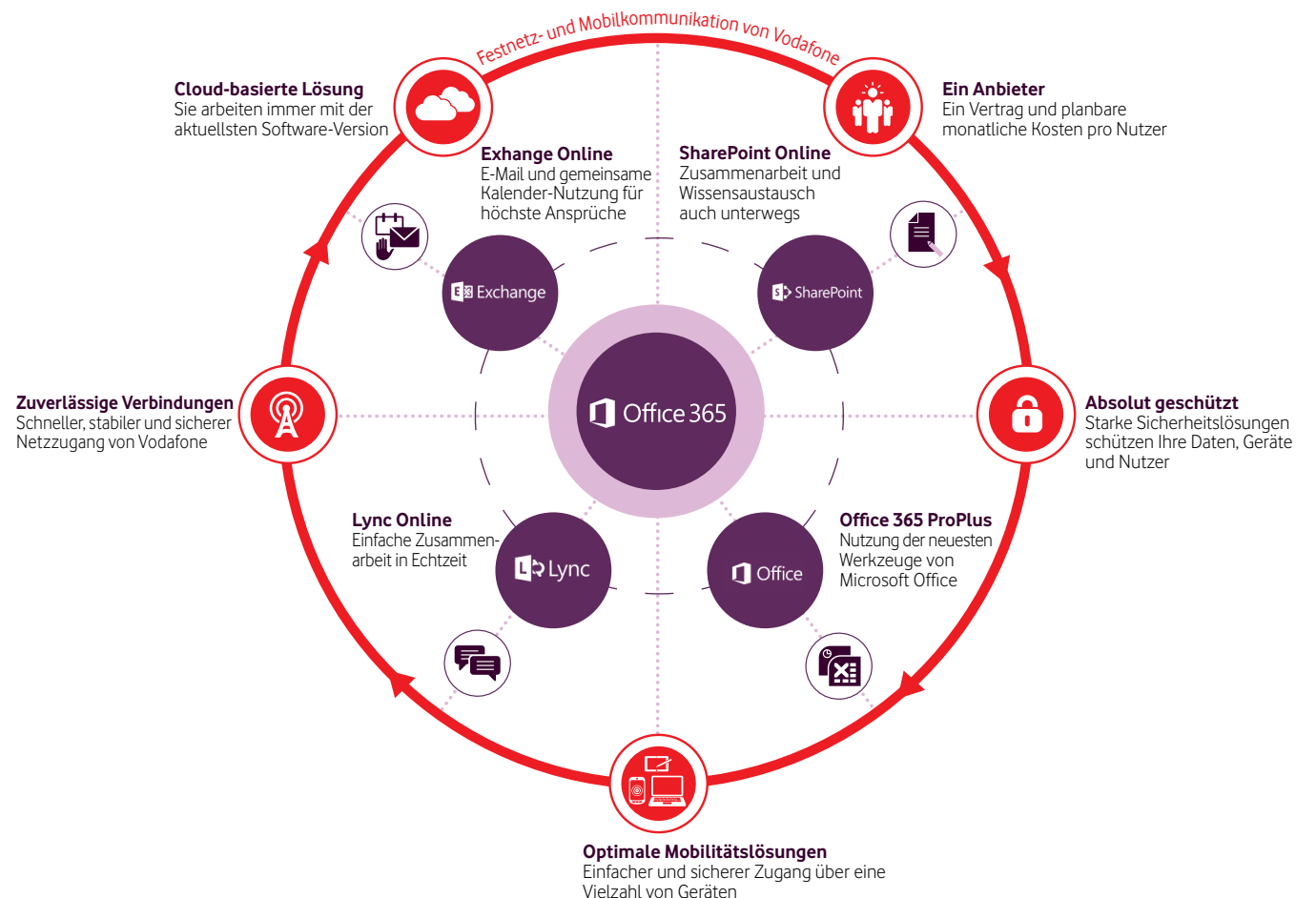
Microsoft® Office 365 von Vodafone hilft jedem, genau so zu arbeiten wie er möchte. Die Kombination aus den bekannten Microsoft-Produkten mit den sicheren und zuverlässigen Netzzugängen von Vodafone ermöglicht es Ihnen, jederzeit und überall zu arbeiten – und dies auf fast jedem beliebigen Endgerät.

Das Paket enthält leistungsstarke Werkzeuge zum gemeinsamen Arbeiten an Dokumenten und zum Wissensaustausch im Team. Egal, ob Ihre Mitarbeiter von zu Hause, im Büro oder unterwegs arbeiten – sie haben jederzeit schnellen, einfachen und sicheren Zugang zu E-Mails und Kalendern, den Microsoft-Office-Anwendungen, Instant Messaging (IM), Web-Konferenzen und File-Sharing.

Darüber hinaus ermöglicht es Office 365, Arbeitsergebnisse in der Cloud zu speichern – in einem abgeschlossenen und sicheren Bereich, der die dort abgelegten Daten sogar dann schützt, wenn Ihr Endgerät verloren geht oder gestohlen wird. Die dort abgelegten Dokumente lassen sich von überall aus betrachten und bearbeiten. Alles, was Sie dazu brauchen, ist eine Internet-Verbindung.

Mit Office 365 von Vodafone kommunizieren Sie mit den Menschen, auf die es ankommt, tauschen Ideen mit Kollegen und Kunden aus, organisieren Projekte, machen aus blanken Daten attraktive Geschäftsgrafiken und gestalten leistungsfähige Team-Bereiche und Webseiten. Und Sie stellen sicher, dass alle Ihre Dateien auf allen von Ihnen genutzten Geräten in der jeweils aktuellsten Version verfügbar sind.

Office 365 ist absolut flexibel und ermöglicht es Ihnen, mit genau den Microsoft-Produkten zu arbeiten, die am besten zu Ihrem Geschäft passen.



Exchange Microsoft® Exchange Online	SharePoint Microsoft® SharePoint Online	Lync Microsoft® Lync™ Online	Office Microsoft® Office und Web Apps
<p>Microsoft Exchange Online ist eine serverbasierte Messaging-Lösung, die den Funktionsumfang von Microsoft 2013 Exchange Server als Cloud-Dienst zur Verfügung stellt. Es bietet Anwendern umfangreichen und bedienungsfreundlichen Zugang zu E-Mail, Kalendern, Kontakten und Aufgaben über mehrere PCs, das Web sowie mobile Geräte.</p>	<p>Microsoft SharePoint Online ist ein Cloud-basierter Dienst, der gemeinsam von Microsoft und Vodafone betrieben und verwaltet wird und sich an Unternehmen aller Größenordnungen richtet. Statt einen eigenen SharePoint-2013 -Server im Unternehmen zu installieren, abonniert der Kunde einfach SharePoint Online, um seinen Mitarbeitern eine leistungsstarke Lösung zum Erstellen von Team-Sites zur Verfügung zu stellen. Dort können dann Kollegen und Kunden Dokumente und Informationen gemeinsam nutzen.</p>	<p>Microsoft Lync Online ist eine serverbasierte leistungsstarke Kommunikationslösung, die auf Microsoft Lync 2013 basiert. Lync Online stellt Unternehmen Kommunikationsfunktionen der nächsten Generation zur Verfügung – etwa Presence-Informationen, Instant Messaging (IM) sowie Audio- und Video-Telefonie von PC zu PC. Zusätzlich ist Lync Online für die enge Zusammenarbeit mit Microsoft Office 2013, Microsoft Exchange, und Microsoft SharePoint auslegt, sodass Anwender von den Kommunikationsfunktionen in ihnen bekannten Anwendungen profitieren.</p>	<p>Mit Microsoft Office 365 ProPlus und den Office Web Apps, erhalten Anwender die aktuellsten Versionen der unten aufgeführten Office-Anwendungen. Sie sind perfekt untereinander abgestimmt und mit allen Cloud-Diensten integriert, sodass sich Dokumente, E-Mail und Kalender von so gut wie jedem Gerät erreichen lassen.</p> <p>In einigen Versionen von Office 365 for Enterprise ist Office 365 ProPlus enthalten. Microsoft Visio und Microsoft Project werden gegen Aufpreis angeboten.</p>
Funktionsumfang	Funktionsumfang	Funktionsumfang	Funktionsumfang
<p>Zugriffsarten: Outlook Web App, POP3, IMAP4, Outlook Anywhere, Microsoft Exchange ActiveSync®</p> <p>Unterstützung für Mobilgeräte: Microsoft Exchange ActiveSync</p> <p>Exchange Web Services: Programmierschnittstelle zur Nutzung von Informationen aus der Mailbox-Datenbank wie Ordner, Nachrichten, Kalendereinträge und Aufgaben</p> <p>Posteingangs-Regeln</p> <p>Zugang delegieren: Zugriff auf andere Posteingänge</p> <p>Zusammenarbeit mit Instant Messaging in der Outlook Web App (erfordert Lync Online oder Microsoft Lync Server 2010)</p> <p>Persönliches Archiv: Historische Messaging-Daten an alternativem Speicherort ablegen</p> <p>Unterstützung gesetzlicher Archivierungsvorschriften: Mailboxen lassen sich so konfigurieren, dass Nachrichten gemäß der gesetzlichen Aufbewahrungsfristen aufbewahrt und archiviert werden</p> <p>Suche über mehrere Posteingänge: Suchoperationen lassen sich über mehrere Mailboxen durchführen – auch um gesetzliche Dokumentations- und Sorgfaltspflichten zu erfüllen</p> <p>Journaling in externes Archiv: gesetzeskonforme Aufbewahrung aller Kommunikationsvorgänge</p>	<p>Speicherplatz (gemeinsam): 10 GB Basisspeicher für den Mieter plus 500 MB pro Enterprise-Anwender-Konto</p> <p>"My Site"-Speicherplatz (wird nicht dem Speicher-Pool des Mieters angerechnet): 500 MB persönlicher Speicherplatz pro "My Site" (nach erfolgter Provisionierung)</p> <p>Site-Sammlungen pro Mieter: bis zu 3000 (Sammlungen, die nicht zu "My Site" zählen)</p> <p>Gesamter Speicher pro Mieter: Bis zu 5 TB</p> <p>Größenbeschränkung für Dateiuploads: 250 MB</p> <p>7 GB persönlicher Cloud-Speicher mit SkyDrive Pro</p>	<p>Instant Messaging: direkter Nachrichtenversand an Kollegen oder Kunden</p> <p>Audio- und Video-Telefonie von PC zu PC: bessere Zusammenarbeit mit Kollegen und Kunden durch Audio/Video-Kommunikation</p> <p>Online-Meetings inklusive Audio-, Video- und Web-Konferenzen: Desktop-Sharing, Online-Whiteboards und Präsentationen mit Kollegen teilen</p>	Office <ul style="list-style-type: none"> Word Excel PowerPoint OneNote Outlook Publisher Access Lync