

Vodafone M2M.

Effizienz für Ihr Unternehmen.

Vodafone bietet Ihnen im Bereich M2M kompetente Leistung aus einer Hand: von flexibler Netzanbindung und maßgeschneiderten Tarifen fürs In- und Ausland, bis hin zur kundeneigenen Kontrolle über eine M2M-Plattform. Umfassender Service und Support runden unser Angebot ab.

Make the most of now.



vodafone

Machine-to-Machine-Kommunikation

M2M – was ist das?

Unter M2M bzw. Machine-to-Machine-Kommunikation versteht man den automatischen Daten- und Informationsaustausch zwischen Maschinen, wie beispielsweise Automaten, Fahrzeugen und Containern, mit einer zentralen Leitstelle. Diese Maschinen können so aus der Ferne überwacht, kontrolliert und gewartet werden.

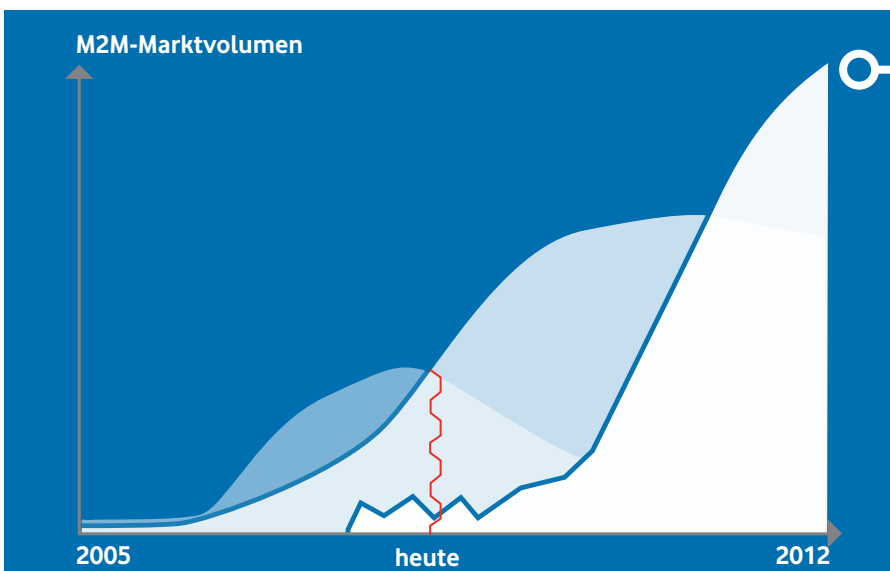
Die Lösung mit Zukunft

In nahezu jeder Branche können mit M2M-Lösungen Arbeitsabläufe effizienter und produktiver gestaltet werden. Die Technologie eröffnet vielfältige neue Anwendungsmöglichkeiten, sodass allein für Europa für die nächsten 4 Jahre von einem Marktwachstum in Höhe von 392 % ausgegangen wird.* Profitieren auch Sie von den Möglichkeiten dieser zukunftsweisenden Technologie!

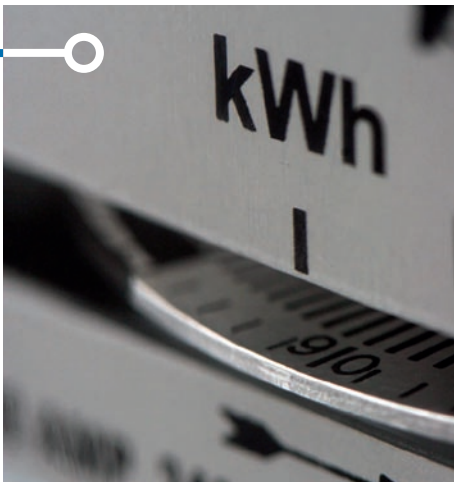
Individuelle Umsetzung

Gerne zeigen wir Ihnen bei Vodafone, wie Ihr Unternehmen in Zukunft intelligente M2M-Lösungen Gewinn bringend einsetzen kann. Dabei gehen wir ganz individuell auf Ihre Bedürfnisse ein und testen Ihre Applikationen im Vodafone Test- und Innovation-Center, so dass einem reibungslosen Start nichts im Wege steht.

Die folgenden Praxisbeispiele zeigen Ihnen, wie und wo Vodafone M2M bereits erfolgreich angewandt wird.



M2M – Beispiele aus der Praxis



Bei einem Unfall wird mit Vodafone M2M automatisch ein Notruf ausgelöst, falls der Fahrer dies nicht mehr selbst tun kann. Die Information, die übertragen wird, enthält unter anderem den Unfallzeitpunkt und die genauen Koordinaten des Unfallorts.

Vorteil: Die unmittelbare Alarmierung ermöglicht eine schnellstmögliche Hilfe und Lebensrettung.

Mit Vodafone M2M werden Stromzählerstände und Fehlermeldungen einfach aus der Ferne abgefragt und übermittelt.

Vorteil: Die Fernabfrage spart Zeit und Kosten und eröffnet neue Tarifmöglichkeiten.



Der aktuelle Warenbestand von Süßigkeiten-Automaten wird per M2M übermittelt.

Vorteil: Der Warenbestand kann in Echtzeit kontrolliert und nach Bedarf ergänzt werden.

Auf Basis minutengenauer Informationen können Autos mit Hilfe von Vodafone M2M sicher navigieren und geortet werden.

Vorteil: Mit aktuellen Informationen gelangt man schnell und zuverlässig ans gewünschte Ziel.

Das Vodafone M2M-Komplettangebot

Kompetente Leistung aus einer Hand

Wir haben unser Angebot an speziellen Lösungen und Services rund um das Thema M2M stark erweitert. Das Ergebnis ist ein leistungsstarkes M2M-Komplettpaket, das auch sehr hohen Ansprüchen an eine effiziente M2M-Kommunikation gerecht wird – von Ihrer Idee bis zur Umsetzung.

Profitieren auch Sie und Ihr Unternehmen mit uns als Komplettanbieter und überzeugen Sie sich von unserem Angebot:

1 Flexible Netz-anbindung

Wählen Sie zwischen einer Standard-SIM-Karte und einem besonders robusten SIM-Chip – dieser Chip ist extrem klein, lötlbar, korrosionsresistent und hält auch hohen Temperaturschwankungen stand.

2 Maßgeschneiderte Tarife

Mit den verschiedenen Tarifoptionen von Vodafone können Sie M2M-Kommunikation sowohl im In- als auch im Ausland kostengünstig nutzen und einfach an Ihre Bedürfnisse anpassen. Verlassen Sie sich auf eine flexible Tariflösung, die sich nach Ihrer Anbindung richtet. Wir bieten Ihnen beispielsweise globale Datennutzung in ausgewählten Vodafone-Netzen, und die Möglichkeit zur Tarifoptimierung mit 1-kb-Taktung.

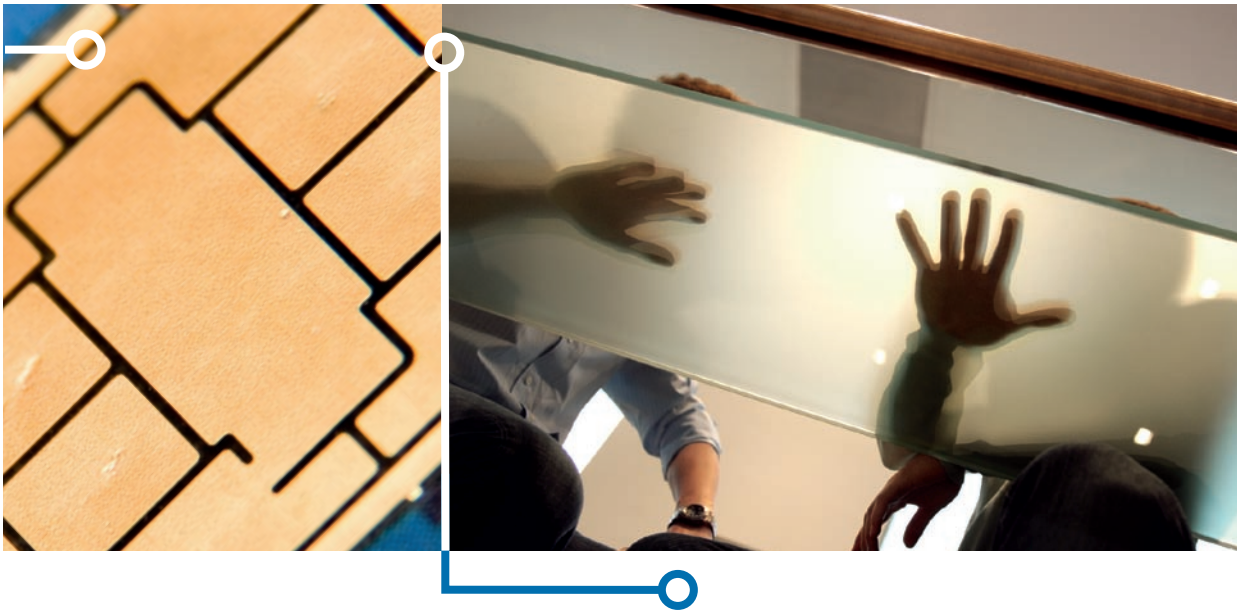
3 Eigene Kontrolle

Über die spezielle Vodafone M2M-Plattform können Sie direkt auf Ihre SIM-Karten zugreifen und so z. B. einzelne Karten sperren oder Tarifwechsel vornehmen. Die Kontrolle erfolgt über „Web Interface“ oder über eine Webservice-Schnittstelle – so ist die Verwaltung der M2M-Datenverbindungen besonders einfach.

4 Umfassender Service

Wir bieten Ihnen leistungsstarken Rundum-Service – vom speziellen Einrichtungssupport über Testmöglichkeiten Ihrer Applikationen im Vodafone Test- und Innovation-Center bis zur individuellen Betreuung durch unser M2M-Expertenteam.

Vodafone – der starke Partner an Ihrer Seite



Unser Service im Detail

- **Rundum-Service** durch die individuelle Betreuung eines Expertenteams. Zudem steht Ihnen unser Einrichtungssupport mit zentralem Ansprechpartner, Beratung und Unterstützung bei der technischen Anbindung und kostenfreiem Verbindungstest zur Verfügung.
- **Vodafone Test & Innovation Center** für Applikationstests der SIM-Karte, die Zertifizierung von Modulen etc.
- **Basis Service Level Agreement** für die Verfügbarkeit des Mobilfunknetzes, den Zugriff auf die Vodafone M2M-Management-Plattform sowie umfassenden Hotline-Support.
- **Starkes Vertriebsteam vor Ort** mit Systemberatern für die kundenspezifische Beratung und mit zentralem M2M-Support

Ihre Vorteile im Überblick

- **Planungssicherheit** durch international vernetzten Weltkonzern
- **Funktionssicherheit** und Flexibilität durch hohe Netzqualität
- **Spezielles M2M-Know-how**
- **Passende SIM-Karte** für jedes Business
- **Günstige Datennutzung** durch M2M-Tarife
- **(Kosten)-Kontrolle** durch Vodafone M2M-Management-Plattform
- **Rundum-Service** auch nach Praxisbetrieb

Weitere Informationen über Vodafone M2M und zu speziellen Angeboten für Ihr Unternehmen erhalten Sie unter **www.vodafone.de** und telefonisch kostenlos bei Ihrem Vodafone M2M-Team:

- Aus dem deutschen Vodafone-Netz unter **12 34**
- Aus dem nationalen Festnetz unter **0 800/1 72 12 34**