

# Deine GigaTV-Funktionen

## GigaTV-Hauptmenü


Das GigaTV-Hauptmenü öffnest Du mit der Menü-Taste. Von hier aus hast Du Zugang zu allen Inhalten wie Videothek, Sender-Mediatheken oder Apps. Auch gelangst Du hierüber zu den System-Einstellungen.

## TV-Guide

Der TV-Guide ist Deine digitale Fernsehzeitschrift. Du findest ihn, indem Du auf die grüne Taste auf Deiner Fernbedienung drückst.

## Aufnahme

### Eine laufende Sendung aufnehmen





Drück im Live-TV oder im TV-Guide die Record-Taste  auf der Fernbedienung.

### Eine zukünftige Sendung aufnehmen

Wähl die Sendung im TV-Guide aus und drück die Record-Taste auf der Fernbedienung. Durch einmaliges Drücken der Taste wird eine Serienaufnahme, durch 2-maliges Drücken eine Einzelaufnahme programmiert.

**Achtung:** Du kannst nur etwas aufnehmen, wenn die GigaTV-Festplatte an die GigaTV Cable Box 2 angeschlossen ist.

## Timeshift

Du möchtest in einer laufenden Sendung pausieren oder vor- und zurückspulen? Dann nutz die Timeshift-Funktion. Mit der Taste /  hältst Du eine laufende Sendung an und setzt diese mit derselben Taste fort. Mit den Spultasten  und  spulst Du eine laufende Sendung vor oder zurück.\*

\* Aus lizenzrechtlichen Gründen geht das nicht bei allen Sendern.

Noch mehr Infos bekommst Du auf [vodafone.de/gigatv2-hilfe](http://vodafone.de/gigatv2-hilfe)

## Restart\*

Du hast den Anfang einer Sendung verpasst? Dann starte mit der Restart-Funktion die schon laufende Sendung von vorn. Dafür wählst Du die laufende Sendung aus, drückst „OK“ und wählst dann „Neu starten“ aus.

## Sprachsteuerung

Du kannst GigaTV auch ganz bequem mit Deiner Stimme steuern. Halt dafür die Mikrofontaste gedrückt und sprich Deine Anweisung in die Fernbedienung. So kannst Du umschalten, nach Filmtiteln, Schauspieler:innen etc. suchen, pausieren und spulen, den Ton und die Lautstärke verstellen, Aufnahmen programmieren und vieles mehr.

## Kindermodus

Im Kindermodus schauen Deine Kinder nur das, was zu ihrem Alter passt. Den Kindermodus öffnest Du mit der gelben Taste Deiner Fernbedienung. Hier gibst Du das Alter Deines Kindes an und es werden nur altersgerechte entsprechende Inhalte angezeigt. Um den Kindermodus wieder zu verlassen, gibst Du die Jugendschutz-PIN ein.

## Persönliche Empfehlungen

Dank individueller Empfehlungen entdeckst Du jeden Tag für Dich ausgesuchte Inhalte. Unter „Mein TV“ im Hauptmenü findest Du Empfehlungen aus dem TV-Programm, unter „Live-TV“ aus dem laufenden Programm und unter „Videothek“ empfohlene Filme in der Vodafone-Videothek.

## Kontakt zu uns

Dein Kundenportal: [vodafone.de/meinvodafone](http://vodafone.de/meinvodafone)  
Deine Vodafone-Community: [vodafone.de/community](http://vodafone.de/community)  
In Nordrhein-Westfalen, Baden-Württemberg und Hessen erreichst Du uns telefonisch unter: **0221 466 191 00** rund um die Uhr  
In allen anderen Bundesländern erreichst Du uns telefonisch unter: **0800 278 70 00**  
Montags bis samstags von 7:30 bis 22 Uhr und sonntags von 7:30 bis 20 Uhr

GigaTV Cable Box 2

04/21 INL61 GIGA TV2 IPVCBF Änderungen und Irrtümer vorbehalten.

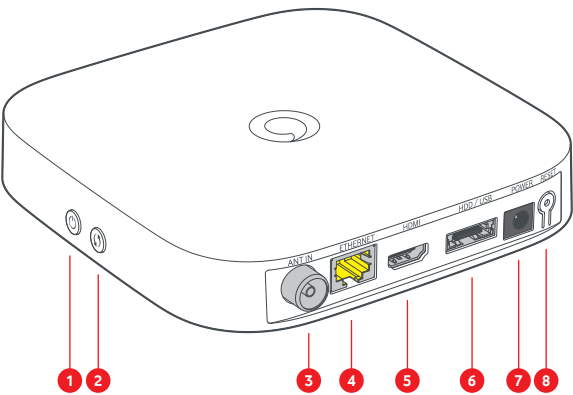
# Zusammen durchstarten

In wenigen Schritten zu Deinem neuen Fernseherlebnis.

Together we can

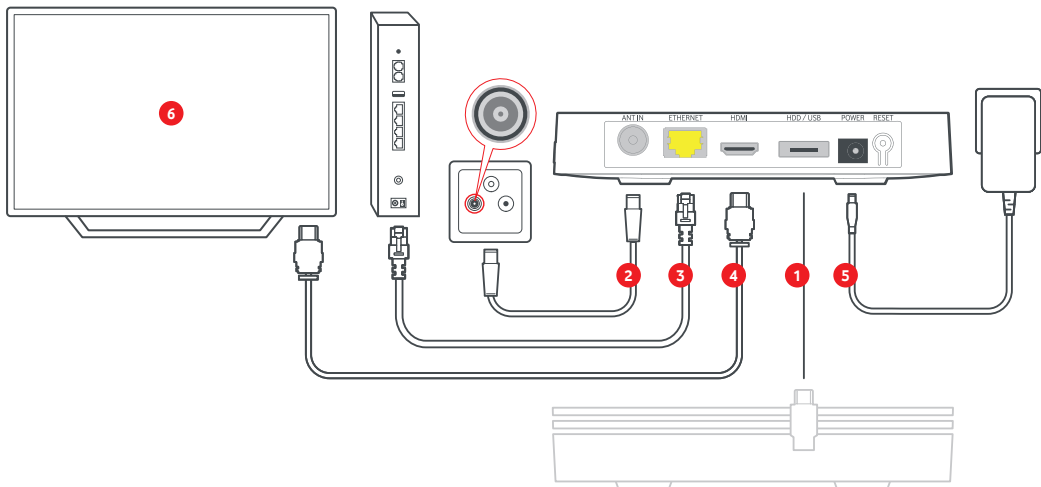


# Die GigaTV Cable Box 2



- 1 An/Aus-Taste
- 2 WPS-Taste
- 3 Kabel-TV-Eingang (ANT IN)
- 4 Netzwerkanschluss
- 5 HDMI®-Anschluss
- 6 Festplatten-Anschluss
- 7 Stromanschluss
- 8 Reset-Taste

# So verbindest Du die GigaTV Cable Box 2



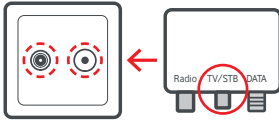
**Brauchst Du Hilfe bei der Installation?**  
Du erreichst uns rund um die Uhr:  
In Nordrhein-Westfalen, Baden-Württemberg und Hessen: **0221 466 190 19**  
In den anderen Bundesländern: **0800 526 66 25**

Lies Dir bitte auch die Sicherheitshinweise zum Betrieb der Geräte, die der Lieferung beiliegen, durch.  
Weitere Geräte wie z. B. Telefon, Laptop oder Tablet sind nicht im Lieferumfang enthalten.

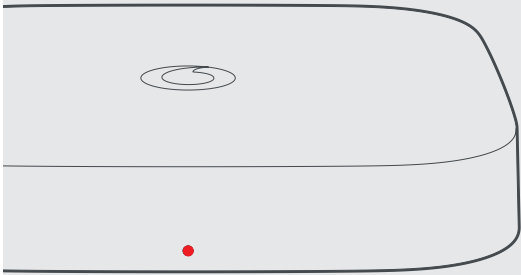
→ Du hast mit Deiner GigaTV Box auch einen Router bekommen? Dann schließ bitte zuerst den Router entsprechend seiner Anleitung und danach die GigaTV Box an. Stelle den Router so auf, dass Du die beiden Geräte gut über das Netzkabel miteinander verbinden kannst.

- 1 Falls Du eine Festplatte bekommen hast, schließ sie bitte zuerst an.
- 2 Verbinde das **Antennenkabel** mit dem **Kabel-TV-Eingang (ANT IN)** Deiner GigaTV Cable Box 2 und dem TV-Anschluss der **Kabelanschluss-Dose**.
- 3 Deine GigaTV Box braucht eine **Verbindung** mit dem **Internet**.  
**Unsere Empfehlung:** Verbinde die Box über das **Netzwerk**kabel mit Deinem Router.  
Alternativ: Verbinde sie während des Installationsvorgangs über WLAN (Schritt 6).
- 4 Verbinde das **HDMI-Kabel** mit Deiner GigaTV Cable Box 2 und dem HDMI-Anschluss Deines Fernsehers.
- 5 Verbinde das mitgelieferte **Stromkabel** zuerst mit der GigaTV Cable Box 2 und dann mit der Steckdose. Leg die Batterien in Deine Fernbedienung ein. Schalt den Fernseher ein und wähl den entsprechenden HDMI-Kanal aus.
- 6 Deine GigaTV Box startet automatisch. Der Startvorgang kann einige Zeit dauern. Folge dann den **Installationsanweisungen** auf Deinem Fernseher.

**Gut zu wissen:** Deine Kabelanschluss-Dose kann anders aussehen als auf dem Bild. Vielleicht hast Du auch einen Push-on- oder Dosenadapter bekommen. Dann verbindest Du das Antennenkabel mit dem TV-Anschluss Deines Push-on-Adapters.

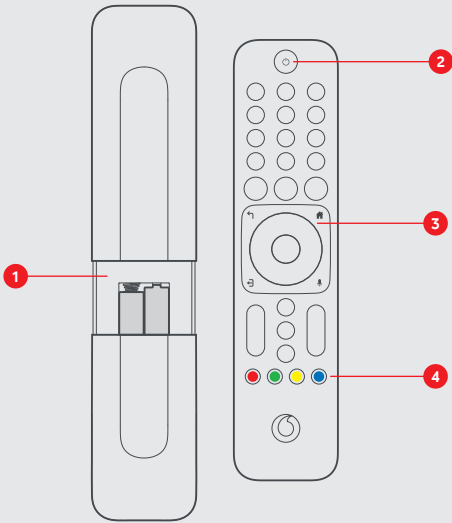


# Was bedeuten die LED-Zustände?



- Gerät eingeschaltet  
LED leuchtet dauerhaft weiß
- Reaktion auf die Fernbedienung  
LED blinkt einzeln kurz weiß auf
- Gerät ausgeschaltet oder im Stand-by  
LED leuchtet dauerhaft rot mit geringer Helligkeit
- Software-Update, Gerätereustart oder Zurücksetzen auf Werkseinstellungen  
LED pulsiert rot
- Ein Fehler ist aufgetreten  
LED blinkt rot auf
- Kopplungsmodus für WLAN und Fernbedienung  
LED pulsiert rot

# So nutzt Du die Fernbedienung



- 1 Öffne bitte das Batteriefach auf der Rückseite Deiner Fernbedienung, indem Du die Abdeckung nach unten drückst, und leg die Batterien ein.
- 2 Drück die Ein/Aus-Taste der Fernbedienung, um die GigaTV Cable Box 2 einzuschalten oder sie in den Stand-by-Modus zu versetzen.
- 3 Mit der Menü-Taste öffnest Du das GigaTV-Hauptmenü. Hier findest Du Zugang zu den TV-Sendern, den Mediatheken, Video-on-Demand und vieles mehr.
- 4 Mit den Farbtasten greifst Du direkt auf bestimmte Funktionen zu. Mit der roten Taste erreichst Du die Mediathek des gezeigten Senders. Mit der grünen Taste öffnest Du den TV-Guide. Die gelbe Taste führt Dich direkt in den Kindermodus. Mit der blauen Taste öffnest Du den Teletext des gezeigten Senders.

# So installierst Du GigaTV Mobile

- 1 Lad die GigaTV Mobile-App auf Dein Smartphone oder Tablet. Du findest sie unter dem Stichwort **GigaTV Mobile** im **App Store** oder bei **Google Play**.
- 2 Öffne die GigaTV Mobile-App. Tipp auf „**Zugangsdaten und weitere Infos**“. Folge den Anweisungen unter „**Zugangsdaten und Registrierung**“. Registriere Dich mit Deiner E-Mail-Adresse und wähl Dein Passwort.
- 3 Öffne die GigaTV Mobile-App auf Deinem Smartphone oder Tablet. Meld Dich mit Deinen **Login-Daten** an.

**Fertig.** Du siehst jetzt Filme und Serien auch auf Deinem Smartphone oder Tablet. Du kannst **bis zu 3 Geräte anmelden** und auf 2 Geräten gleichzeitig Inhalte sehen.

