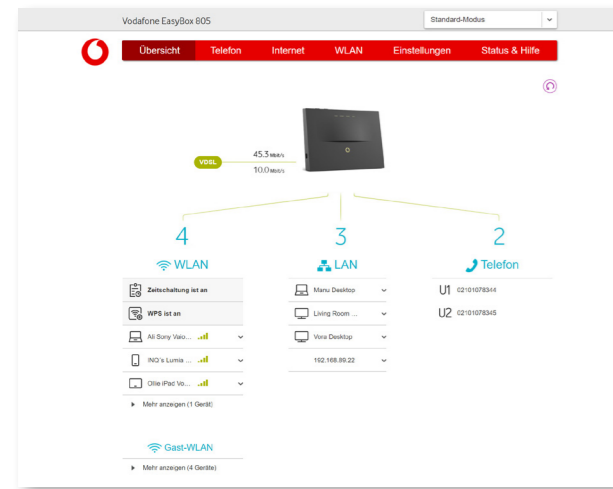


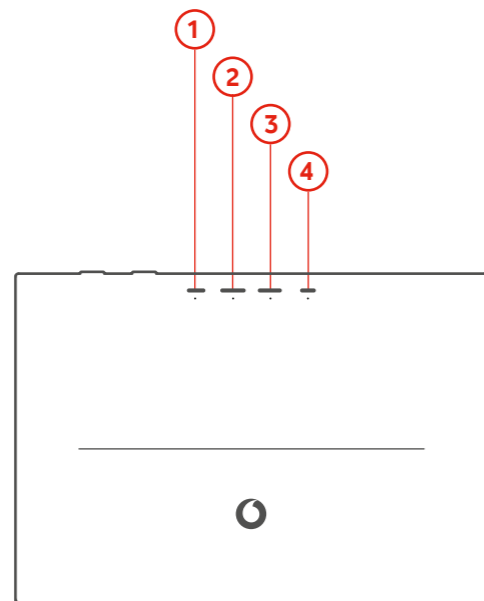
Konfiguration Ihrer EasyBox ändern



Sie können Ihre EasyBox ganz einfach mit Ihren verbundenen Geräten über einen Internet-Browser konfigurieren:

- 1 Stellen Sie sicher, dass Ihr Gerät mit der EasyBox verbunden ist (per LAN-Kabel oder WLAN).
- 2 Öffnen Sie Ihren Internet-Browser und geben Sie easy.box (oder 192.168.2.1) in die Adresszeile ein.
- 3 Geben Sie das EasyBox-Kennwort ein, welches auf der Zugangskarte vermerkt ist.
- 4 Jetzt können Sie die EasyBox Ihren persönlichen Bedürfnissen anpassen.
- 5 Ihre Änderungen können Sie gerne auf Ihrer Zugangskarte notieren.

Was bedeuten die LEDs?



1 POWER

- (blinkt blau) Ihre Easybox wird gestartet
- (leuchtet blau) Ihre Easybox ist eingeschaltet
- (leuchtet grün) Ihre EasyBox wurde eingerichtet
- (leuchtet rot) Ihre EasyBox konnte nicht gestartet werden

2 INTERNET

- (blinkt blau) Verbindungstraining
- (leuchtet blau) Verbindungsabgleich erfolgreich
- (blinkt rot) Verbindungssuche
- (blinkt grün) Internet Registrierungsversuch
- (leuchtet grün) Internet Registrierung erfolgreich
- (leuchtet rot) Internet Registrierung fehlgeschlagen

3 TELEFON

- (blinkt blau) Telefon Registrierungsversuch
- (leuchtet grün) Telefon Registrierung erfolgreich
- (leuchtet rot) Telefon Registrierung fehlgeschlagen
- (blinkt grün) Eingehender Anruf oder Telefonhörer ist abgehoben

4 WLAN

- (blinkt blau) WPS-Aktivierung
- (leuchtet blau) WLAN ist gemäß Zeitplan ausgeschaltet und wird automatisch wieder eingeschaltet
- (leuchtet grün) WLAN ist eingeschaltet

Tipps und Hilfe beim Vodafone Kundenservice

Falls Sie technische Hilfe zur Anschaltung benötigen, erreichen Sie uns unter:
0 800/172 12 01 – Vodafone Erstinstallationshotline

Mit allen anderen Fragen wenden Sie sich bitte an:
0 800/172 12 12 – Vodafone Kundenbetreuung

Online Hilfe und Infos:
www.vodafone.de/hilfe

Für weitere Informationen nutzen Sie das ausführliche Handbuch unter der Online Hilfe.

Was gilt für Notrufe?

Sie können Verbindungen zu den Notrufnummern 110 und 112 entsprechend der gesetzlichen Anforderungen herstellen. Bei einem Stromausfall, oder wenn Sie Ihre EasyBox nachts abschalten, können Sie die Notrufe 110 und 112 nicht nutzen.

Vodafone kann die Notruf-Funktionalität nur sicherstellen, wenn Sie das Produkt vereinbarungsgemäß an Ihrer angemeldeten Zuhause-Adresse nutzen.

Vorsorglich möchten wir Sie auch darauf hinweisen, dass andernfalls eine korrekte Zustellung des Notrufs nicht gewährleistet ist bzw. möglicherweise Ihr Standort nicht ermittelt werden kann.

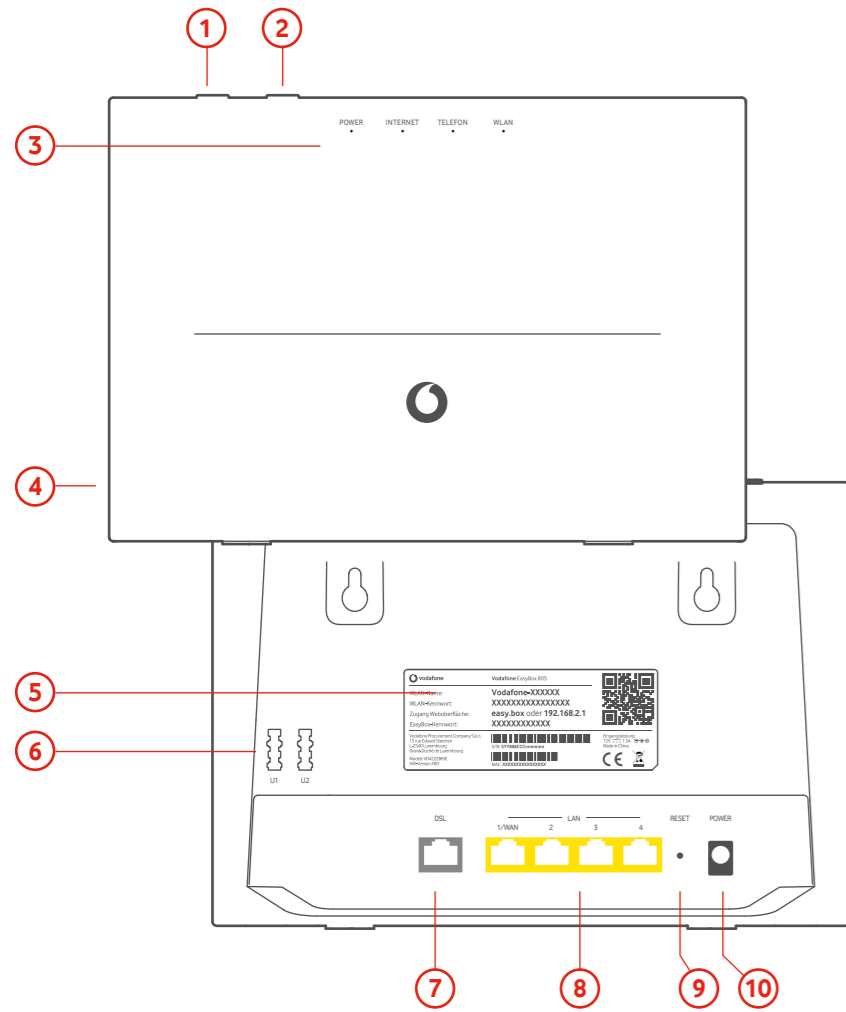


Vodafone GmbH – 40543 Düsseldorf. www.vodafone.de
© Vodafone-Group 2020. Vodafone und die Vodafone-Logos sind Markenzeichen der Vodafone-Group. Alle in dieser Anleitung genannten Produkt- und Firmennamen können Markenzeichen der jeweiligen Eigentümer sein.

Installations- anleitung

Vodafone EasyBox 805

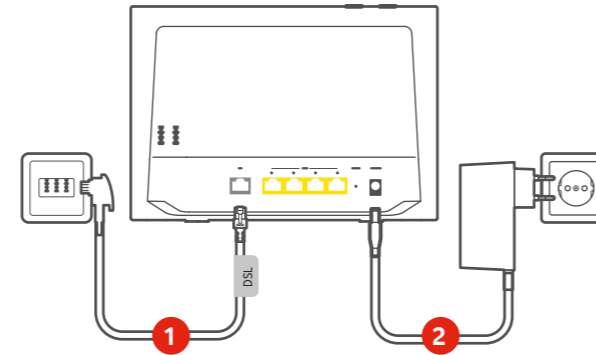
Über Ihre EasyBox 805



Verbinden Sie Ihre Smartphones, Tablets, PCs und Telefone ganz einfach mit Ihrer EasyBox.

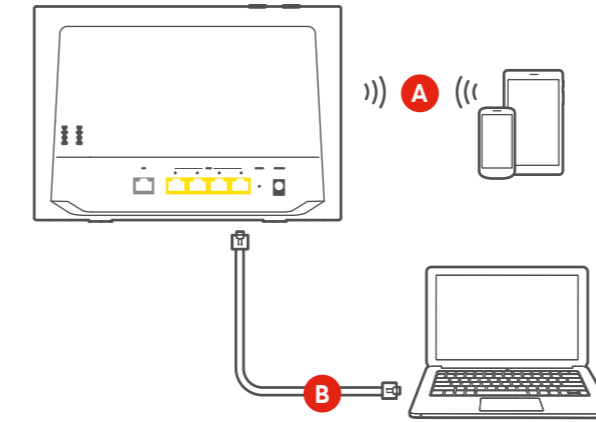
- 1 WPS Taste
- 2 WLAN Taste
- 3 Status LEDs
- 4 USB-Anschluss
- 5 Produktlabel mit Zugangsdaten
- 6 Telefon-Anschluss U1/U2
- 7 DSL-Anschluss
- 8 Gigabit LAN-Anschlüsse
- 9 Reset-Taste
- 10 Anschluss für das Netzteil

Schritt 1: EasyBox verkabeln



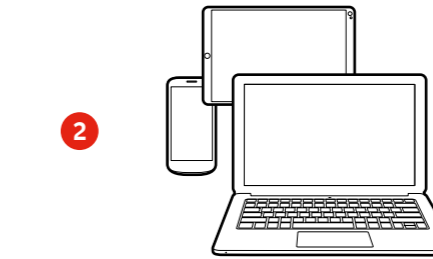
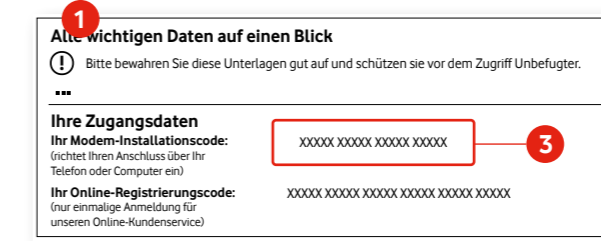
- 1 Verbinden Sie das mitgelieferte DSL-Kabel mit der grauen DSL-Buchse Ihrer EasyBox und der F-Buchse Ihrer Telefondose.
- 2 Verbinden Sie das mitgelieferte Netzteil der EasyBox mit dem Netzanschluss (Power) und einer Steckdose.

Schritt 2: Geräte mit Ihrer EasyBox verbinden



- A **Geräte mit WLAN verbinden (z.B. Smartphone, Tablet):** Verbinden Sie Ihr Gerät mit dem WLAN-Netz Ihrer EasyBox. WLAN-Name sowie -Kennwort oder alternativ einen QR-Code finden Sie auf dem Produktlabel auf der Geräterückseite oder der beigefügten Zugangskarte.
- B **Geräte per LAN-Kabel verbinden (z.B. PC):** Verbinden Sie Ihren Computer mit einem der gelben LAN-Anschlüsse Ihrer EasyBox. Nutzen Sie dafür das mitgelieferte LAN-Kabel.

Schritt 3: Anschluss einrichten



- 1 Zur Einrichtung der EasyBox an Ihrem Anschluss brauchen Sie den Modem-Installationscode aus Ihrem Willkommensbrief. Diesen haben Sie entweder per Post oder per E-Mail von uns bekommen.
- 2 Öffnen Sie Ihren Internet-Browser und geben Sie **easy.box** (oder **192.168.2.1**) in die Adresssleife ein. Klicken Sie auf **Aktivieren**, um den Aktivierungsvorgang zu starten.
- 3 Geben Sie den Modem-Installationscode für Ihren DSL-Anschluss ein. Ihr Anschluss wird nun automatisch eingerichtet, dies kann bis zu 10 Minuten dauern.

Zugangskarte mit Zugangsdaten Ihrer EasyBox



- 1 **WLAN-Name**
So heißt Ihre EasyBox im WLAN-Netz.
- 2 **WLAN-Kennwort**
Geben Sie dieses Kennwort ein, wenn Sie sich mit dem WLAN-Netz Ihrer EasyBox verbinden.
- 3 **EasyBox-Kennwort:**
Geben Sie dieses Kennwort ein, um Zugang zur Weboberfläche zu erhalten.



WICHTIG

Bitte ändern Sie aus Sicherheitsgründen die vorläufigen Zugangsdaten für Ihr WLAN sowie das EasyBox-Kennwort in persönliche Daten ab. Die Änderungen können Sie über das Konfigurationsmenü Ihrer EasyBox vornehmen.